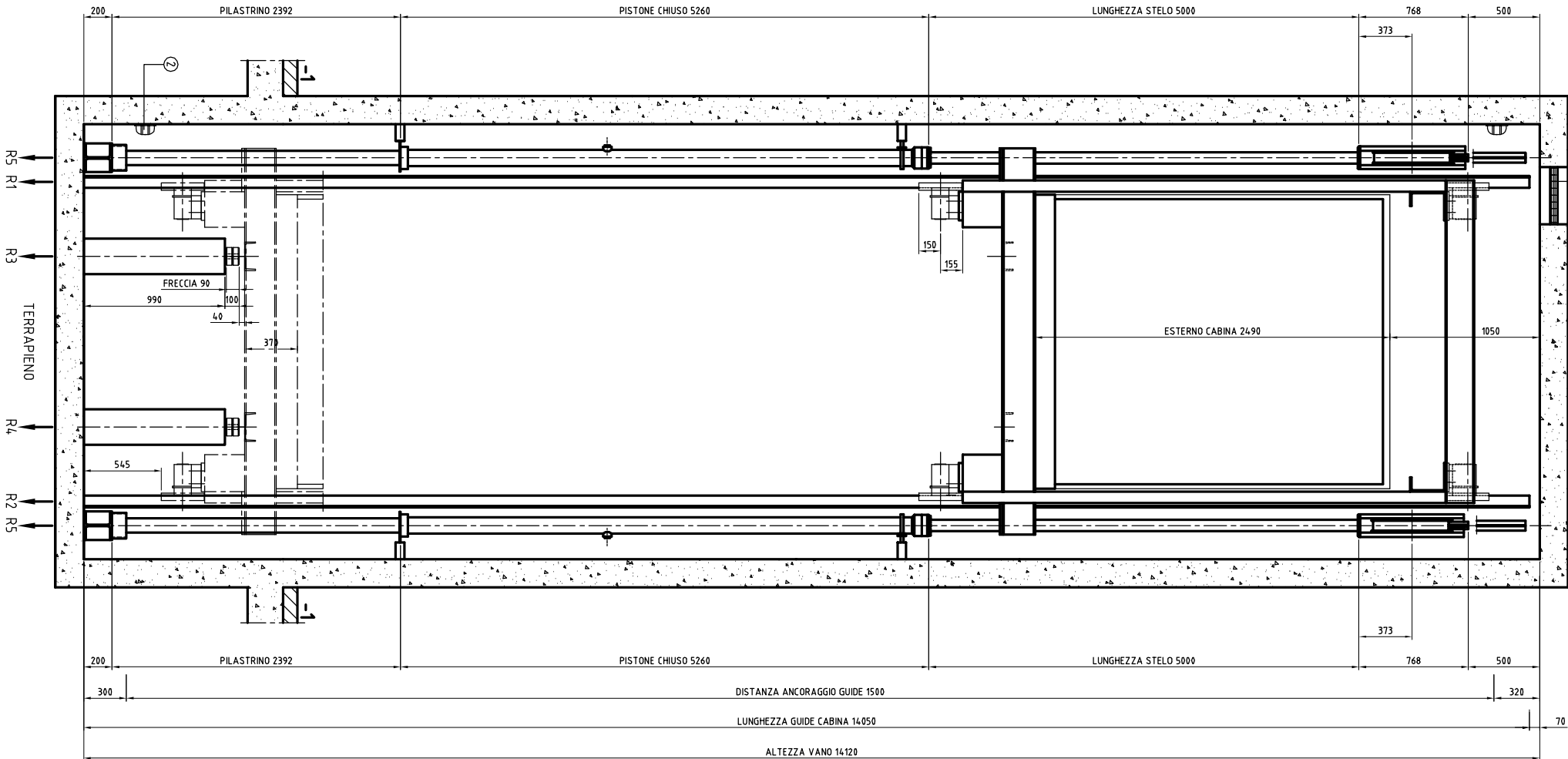
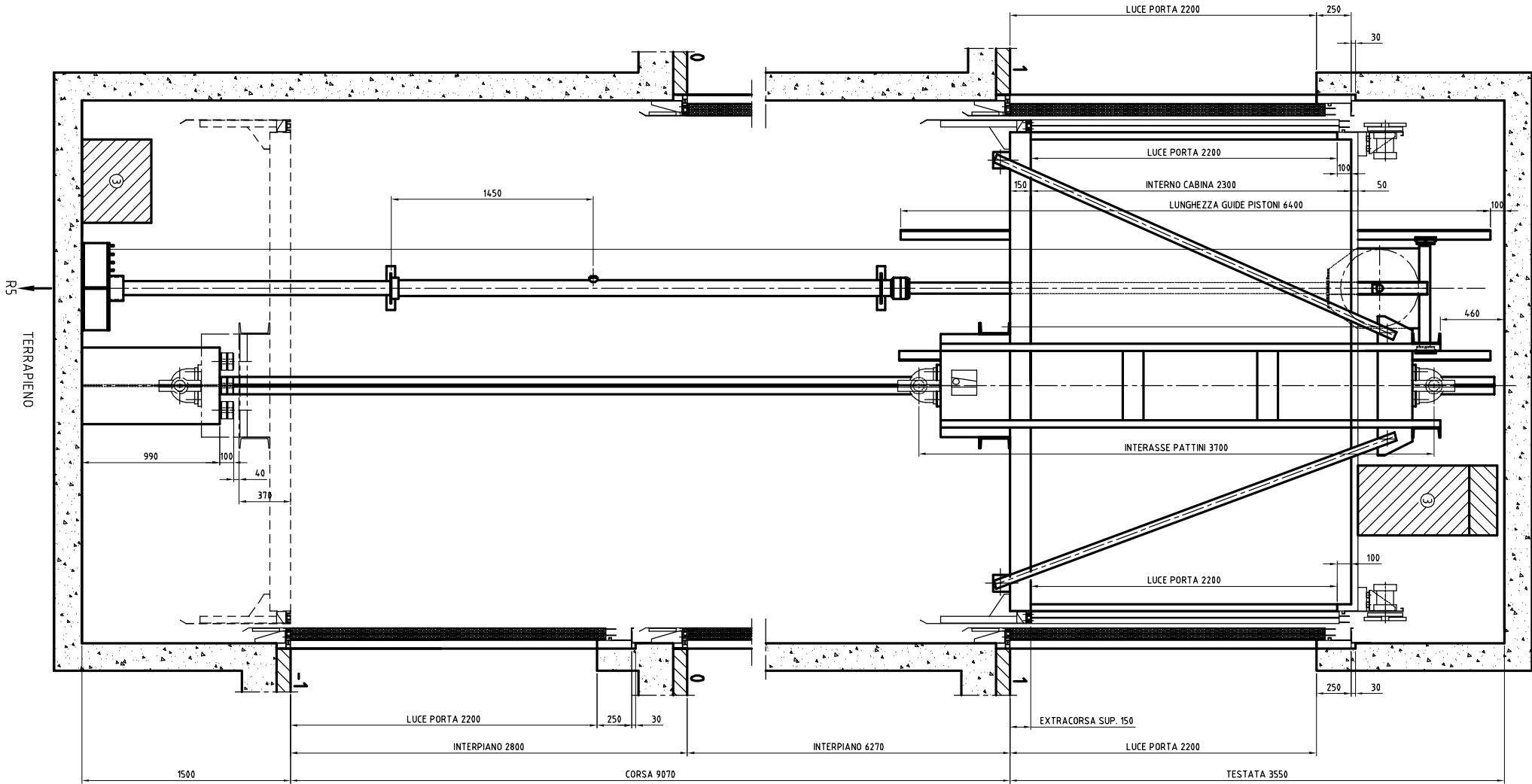


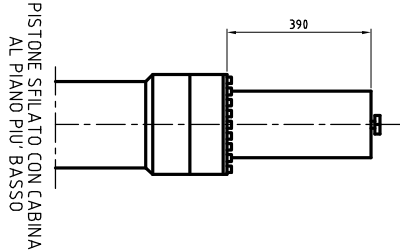
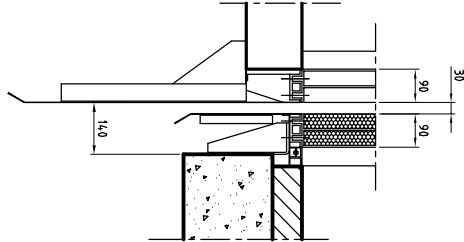
Sezione verticale A



Sezione verticale A



PARTICOLARE SOGLIA



PISTONE SFILATO CON CABINA AL PIANO PIU' BASSO

NOTE

- 1 Scario funi nel vano corsa e nel locale macchina o armadio: prevedere finestre/camini con una superficie min. pari al 1% della superficie in pianta del vano e del locale macchina
- 2 Luce nel vano poste ad una distanza non maggiore di 500 mm dal punto più alto e basso del vano con lampade intermedie 50 LUX
- 3 Spazio per il manutentore 500x600x800, spazio minimo mq 0,12 misure 250x500x1000
- 4 Prevedere trattamento vano corsa con materiale antipolvere
- 5 Accesso al locale macchina o armadio: diretto, agevole e sicuro
- 6 Locale macchina o armadio, altezza libera 2,0 m minimo
- 7 La temperatura interna del locale macchina o armadio, deve essere compresa fra +5° e +40°
- 8 Prevedere nel locale macchina o armadio, gancio di sollevamento atto a reggere 300 daN
- 9 Il quadro di manovra deve essere protetto da una custodia senza apparecchiature sul retro
- 10 Quadro di distribuzione F.M. e luce, + presa per lampada portatile posizionati all'interno del locale macchina o armadio
- 11 Scala o gradini per accesso in fossa 400 x 100 passo 300

ANNOTAZIONI IMPORTANTI

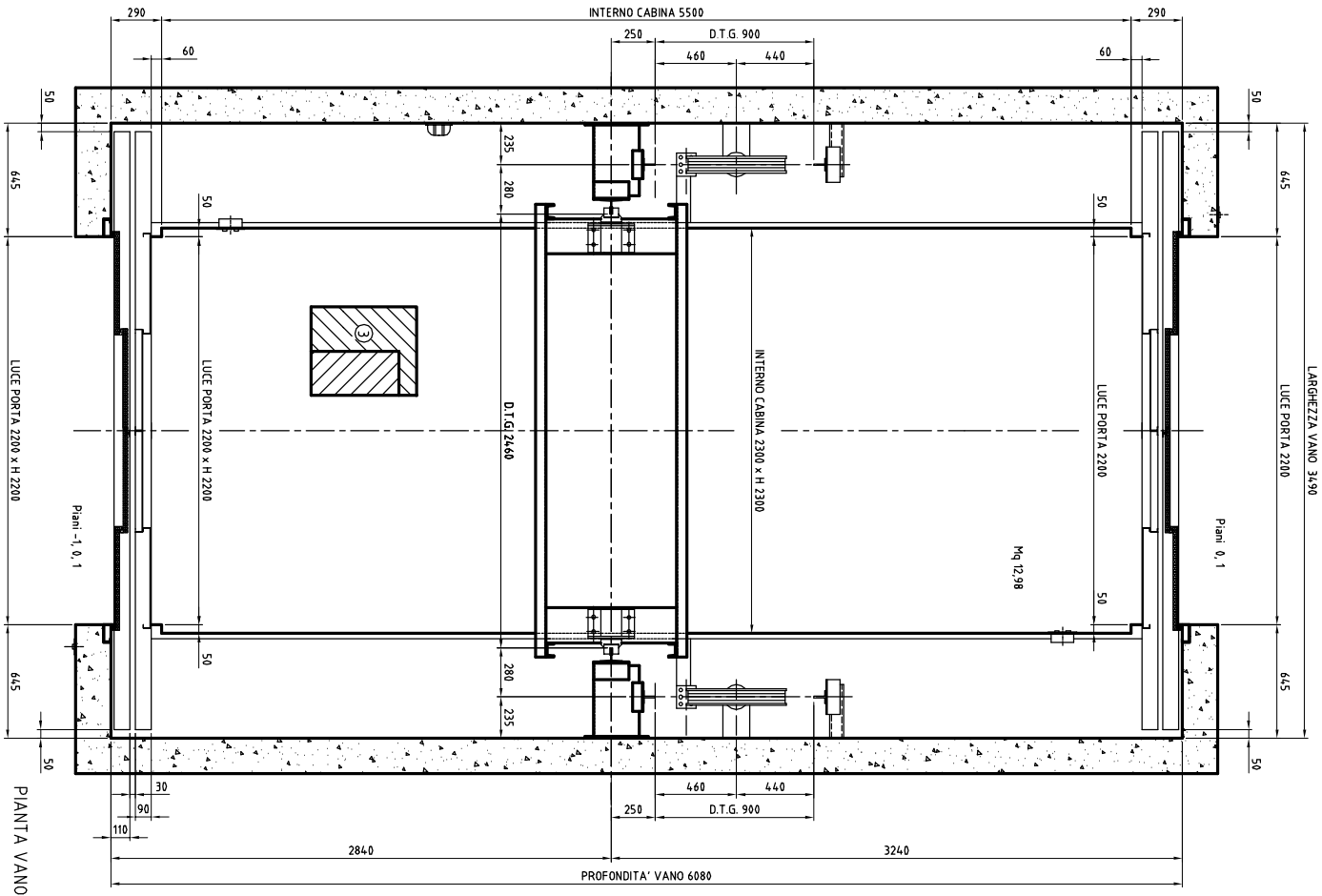
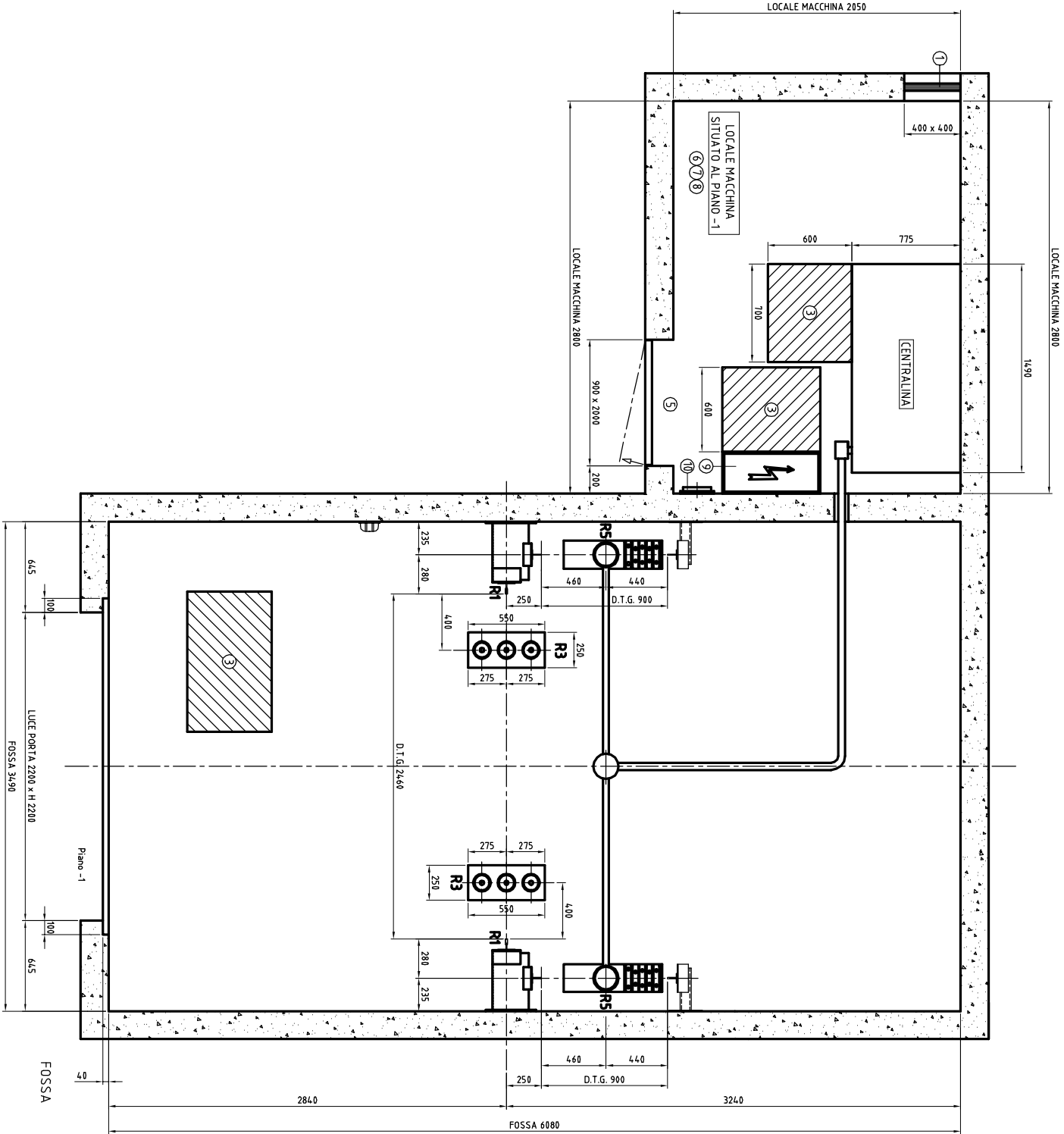
- A Il progetto è conforme alla direttiva 95/16/CE EN81-1 o EN81-2
- B Per regolamenti edili locali (Comunali-Provinciali-Regionali-VVVF) il cliente è direttamente responsabile e dovrà quindi curarne la realizzazione
- C Le dimensioni del vano corsa, corsa e locale macchina si intendono al netto finito a piombo, tolleranza -0 -2 cm
- D Il presente disegno è stato elaborato sulla base dei dati in ns. possesso ed ha originato le specifiche per la realizzazione del manufatto, pertanto eventuali modifiche comporteranno la revisione del progetto
- E Non utilizzare la scala del disegno per rilevare le misure, ma atenersi alle quote del disegno
- F Si raccomanda sempre l'ottimizzazione delle norme di sicurezza antincendio previste dalla vigente legislazione D.M. 746

TABELLA ASSOGNAMENTO MOTORE TRINASE (150W)			
POTENZA MOTORE	kW	L	AS
TENSIONE	V	400	
CORRENTE NOMINALE	A	113	
CORRENTE PER AVVIAMENTO	SEI STARTER	Le 4 x 2	
CORRENTE PER AVVIAMENTO DIRETTO	Le 4 x 3		
CORRENTE PER AVVIAMENTO DIRETTO	Le 4 x 2		
ANNOTAZIONI	PARALLELO AL VETTORE CABINA	4x700	
TIPO ALCA	300W	4x700	
TIPO ALCA	300W	4x700	

PISTONE SFILATO CON CABINA AL PIANO PIU' BASSO

DISSEGNO DI DISPOSIZIONE

CARATTERISTICHE DI INSTALLAZIONE	TIPO ASCENSORE IDRAULICO
PORTATA	3800 (7500) kg
NUMERO DI PERSONE	50
SUPERFICIE CABINA	12,98 m²
FERMALE / SERVIZI	3 / 5
ACCESSI	2
VELOCITA' SALITA/DISCESA	0,32 m/s
CORSA UTE	9,07 m
CABINA, --> AL, AR, SVC, LE, -1, 0, 0, 1, 1, GONG, DISPLAY	
CENTRALINA Tipo	Pompa 500 L/min
DIAMETRO PISTONE 80 x 10 mm	244,5 mm
MOTORE 4,5 kW	60 HP
PISTONE DI MANO	N° 2 Ø 550 x 10
N° FINI DI TRAZIONE	10 + 10
PISTONE DI MANO	13 mm
MANOVRA	UNIVERSALE
PORTATA	(3800) 7500 kg
PESO CABINA	3000 kg
PESO ARCAIA	1350 kg
PESO OPERATORE/	200 + 200 kg
CARICO SOSPESO	12250 kg
PESO CONTRAPESO	
ANCHORAGGIO GUIDE CABINA OGNI	1500 mm
N° STAFFE DI ANCHORAGGIO GUIDE CABINA	10 + 10
ANCHORAGGIO GUIDE PISTONI	6400 mm
LUNGHEZZA GUIDE PISTONI	1500 mm
ANCHORAGGIO GUIDE PISTONI OGNI	10 + 10
N° STAFFE DI ANCHORAGGIO GUIDE PISTONI	10 + 10
BLOCCHI CONTRAPESO (Peso kg -)	
N° BLOCCHI IN FERRO	0
EQUILIBRAPIA	0
TIPO DI ARCAIA	
INDICE	MODIFICA
CONSTRUTTORE	DATA
CLIENTE	
LUOGO DI INSTALLAZIONE	
DISSEGNO N°	1 di 2
IMPIANTO N°	0



CARICHI DINAMICI			
F1	N	R1	180259 N
F2	N	R2	180259 N
F3	N	R3	240345 N
F4	N	R4	240345 N
F5	N	R5	252019 N
SCALA 1:10 / 1:20			
Disegnato:	Controllo:	DATA	
CLIENTE :			
CONSTRUTTORE :			
INDICE			MODIFICA
			DATA



LUGO DI INSTALLAZIONE :	
DISCEND N°	Totale
INFANTO N°	INDICE
	0