

Portata Kg 480  
 Persone n. 6  
 Fermate n. ....  
 Velocità m/s ....  
 Corsa mm  
 Testata mm min. 3300  
 Fossa mm min. 1100

Tipo ascensore 1  
 Utente su sedia a ruote a propulsione manuale descritta nella EN 12183  
 oppure una sedia a ruote a propulsione elettrica di classe A descritta nella EN 12184

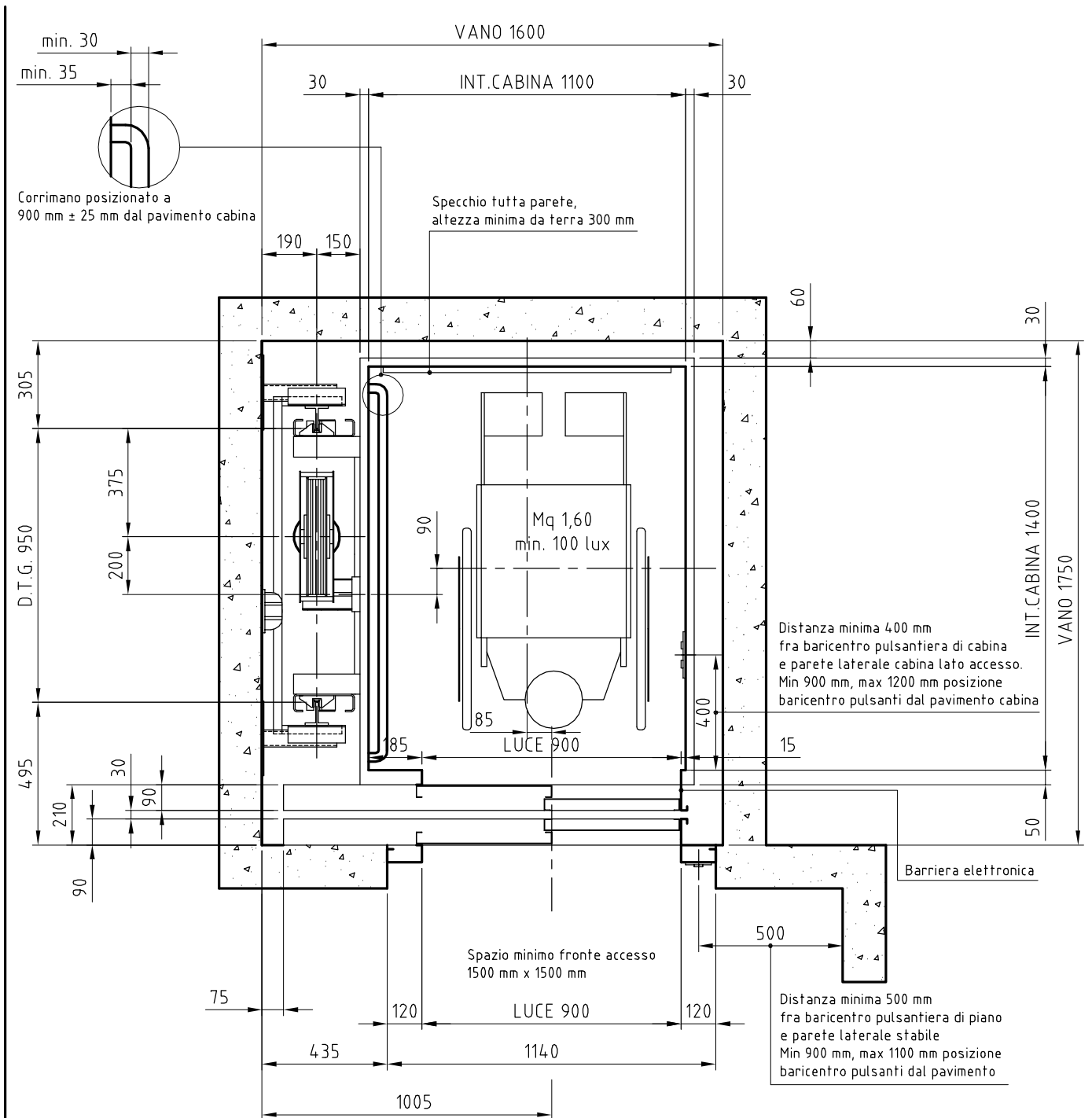


## IMPIANTI OLEODINAMICI SECONDO EN 81-70

Pagina  
1

Portata 480 Kg - 6 Persone

TAB-81702



Portata Kg 630  
 Persone n. 8  
 Fermate n. ....  
 Velocità m/s ....  
 Corsa mm ....  
 Testata mm min. 3300  
 Fossa mm min. 1200

Tipo ascensore 2

Persona accompagnatrice + utente su sedia a ruote a propulsione manuale descritta nella EN 12183 oppure una sedia a ruote a propulsione elettrica di classe A o B descritta nella EN 12184  
 Le sedie a ruota di classe B sono previste per alcuni ambienti interni e sono in grado di superare alcuni ostacoli esterni



## IMPIANTI OLEODINAMICI SECONDO EN 81-70

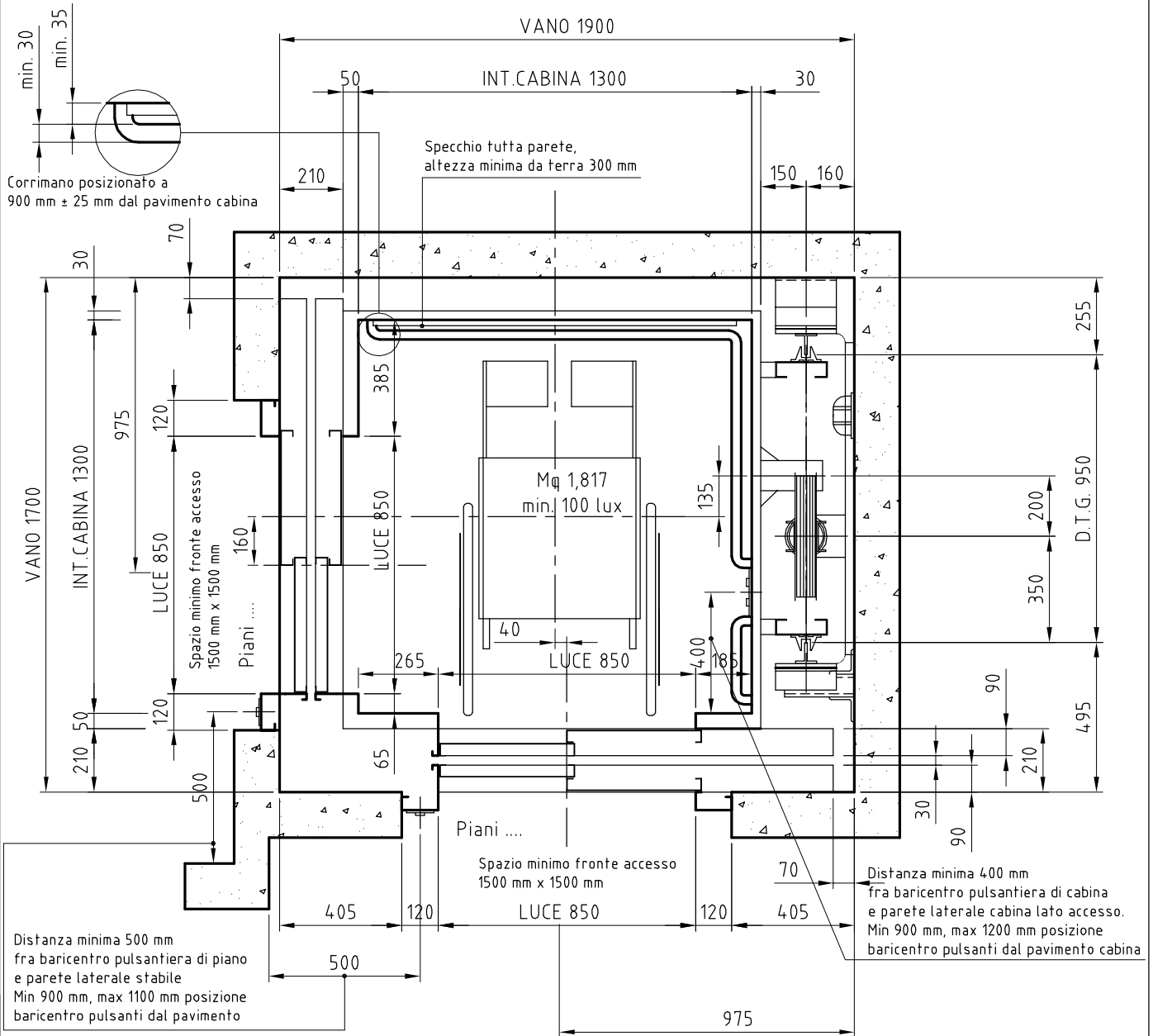
Pagina  
1

Portata 630 Kg - 8 Persone

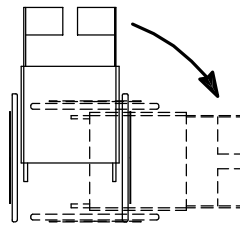
TAB-81703







Prevedere su ogni porta barriera elettronica



Portata Kg 750  
 Persone n. 10  
 Fermate n. ....  
 Velocità m/s .....  
 Corsa mm .....  
 Testata mm min. 3300  
 Fossa mm min. 1200

Tipo ascensore 1  
 Utente su sedia a ruote a propulsione manuale descritta nella EN 12183  
 oppure una sedia a ruote a propulsione elettrica di classe A descritta nella EN 12184

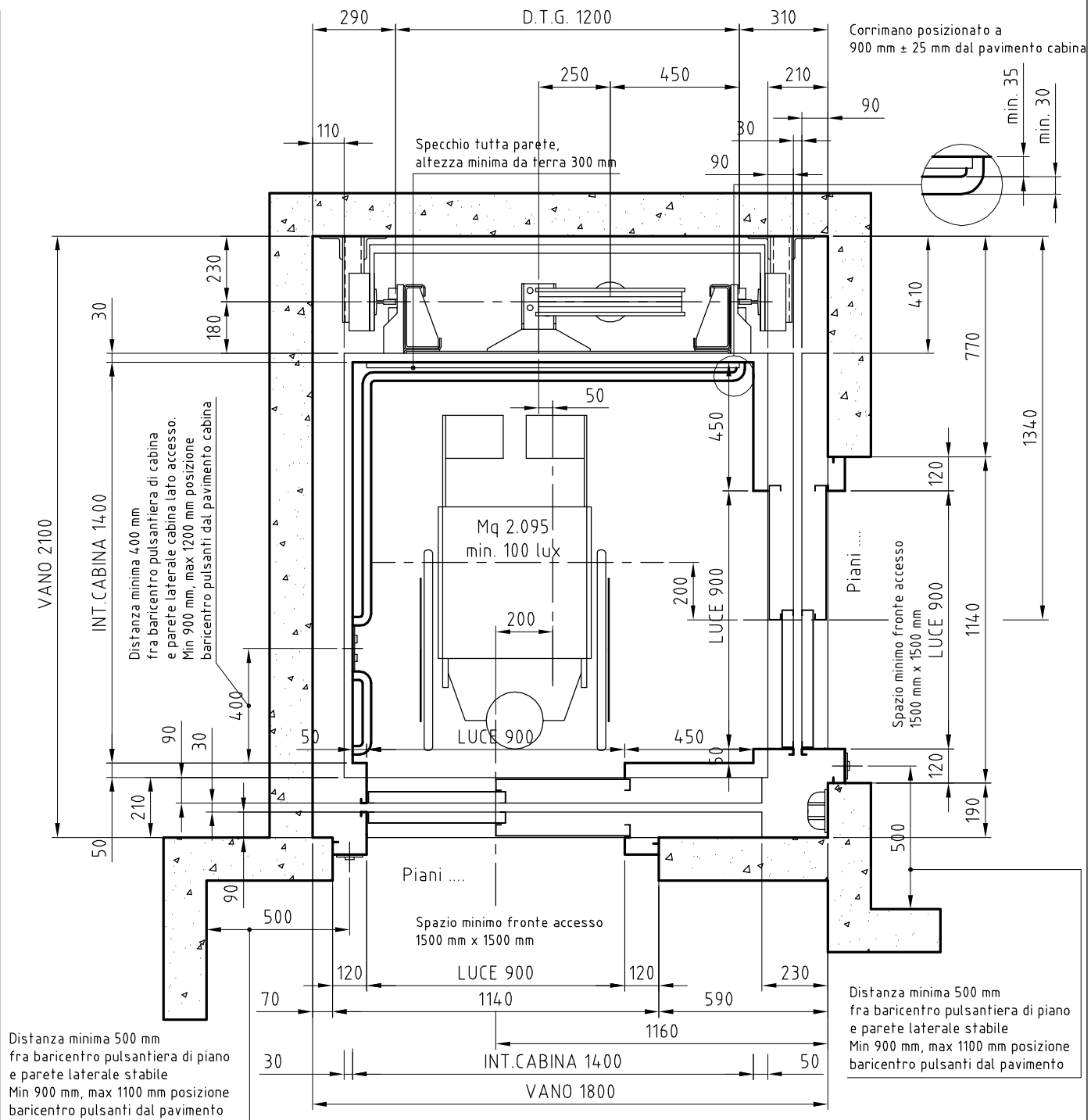


## IMPIANTI OLEODINAMICI SECONDO EN 81-70

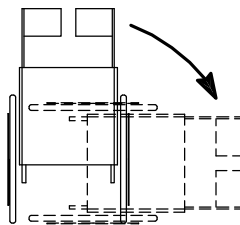
Pagina  
 1

Portata 750 Kg - 10 Persone

TAB-81706



Prevedere su ogni porta barriera elettronica



Portata	Kg	850
Persone	n.	11
Fermate	n.	.....
Velocità	m/s	.....
Corsa	mm	.....
Testata	mm	.....
Fossa	mm	.....

Tipo ascensore 2

Persona accompagnatrice + utente su sedia a ruote a propulsione manuale descritta nella EN 12183 oppure una sedia a ruote a propulsione elettrica di classe A o B descritta nella EN 12184. Le sedie a ruota di classe B sono previste per alcuni ambienti interni e sono in grado di superare alcuni ostacoli esterni

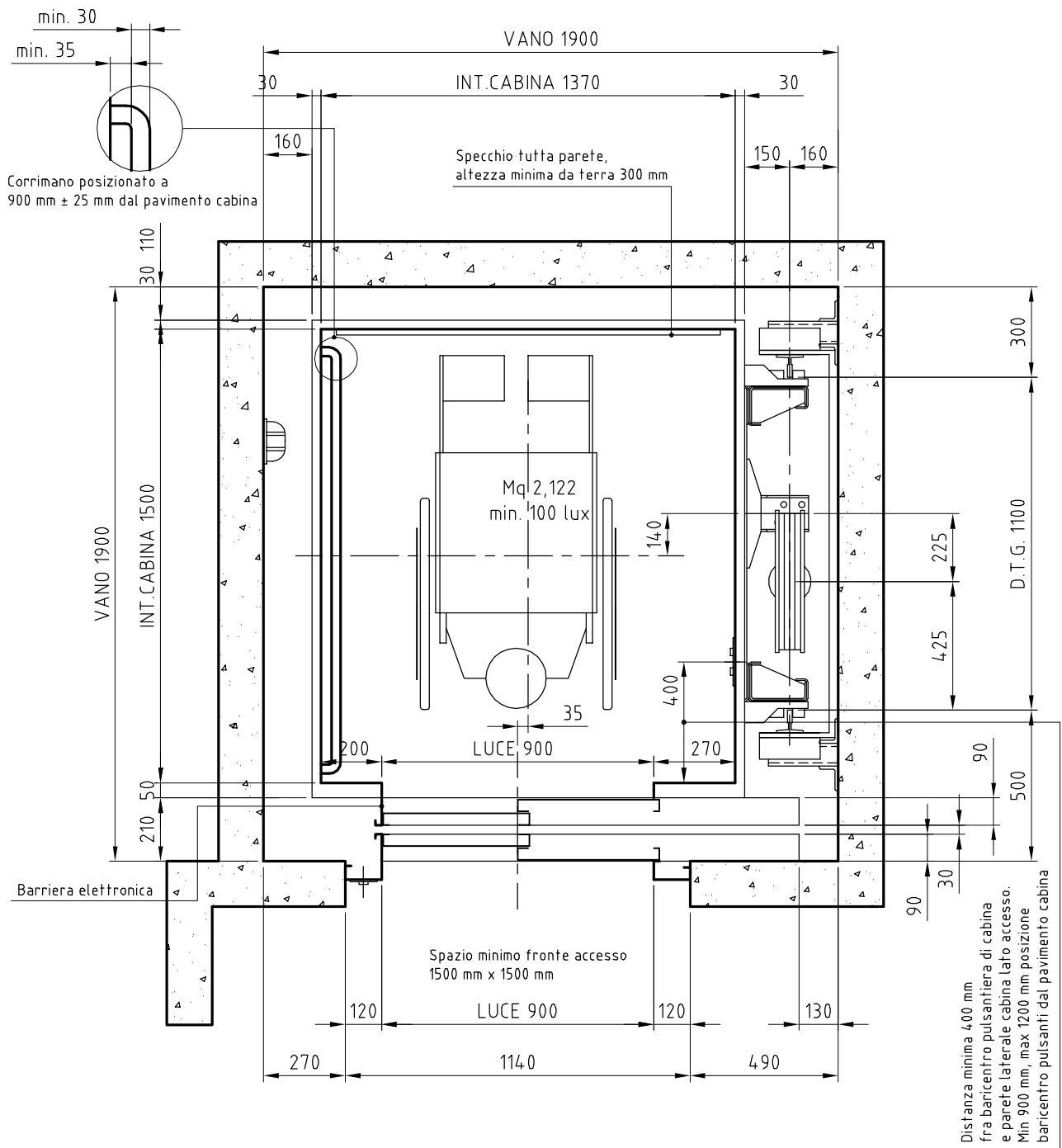


## IMPIANTI OLEODINAMICI SECONDO EN 81-70

Pagina  
1

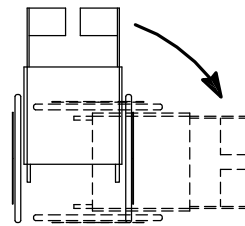
Portata 850 Kg - 11 Persone

TAB-81707



Portata Kg 900  
 Persone n. 12  
 Fermate n. ....  
 Velocità m/s ....  
 Corsa mm ....  
 Testata mm min. 3300  
 Fossa mm min. 1200

Tipo ascensore 2  
 Persona accompagnatrice + utente su sedia a ruote a propulsione manuale descritta nella EN 12183 oppure una sedia a ruote a propulsione elettrica di classe A o B descritta nella EN 12184  
 Le sedie a ruota di classe B sono previste per alcuni ambienti interni e sono in grado di superare alcuni ostacoli esterni



## IMPIANTI OLEODINAMICI SECONDO EN 81-70

Pagina  
1

Portata 900 Kg - 12 Persone

TAB-81708