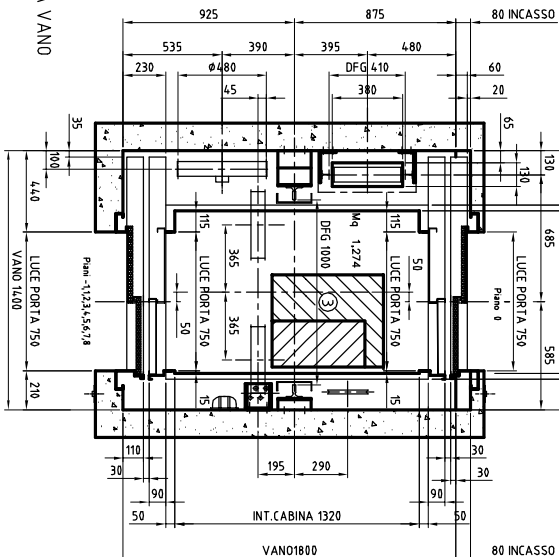
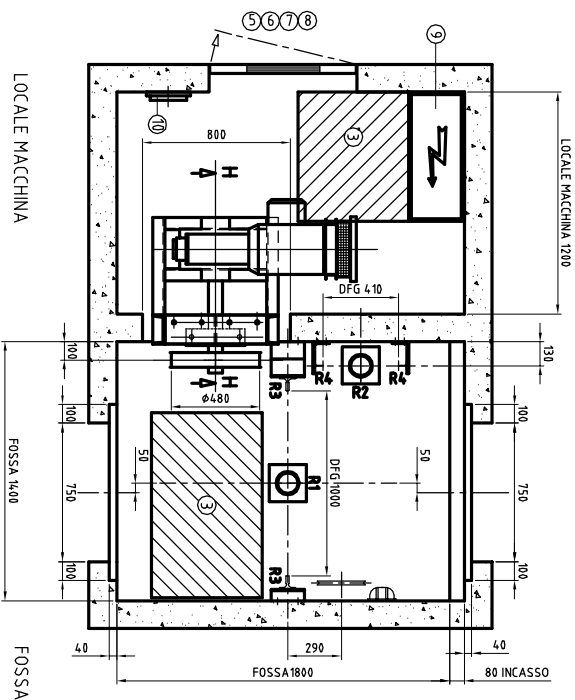


TESTATA VANO CORSA

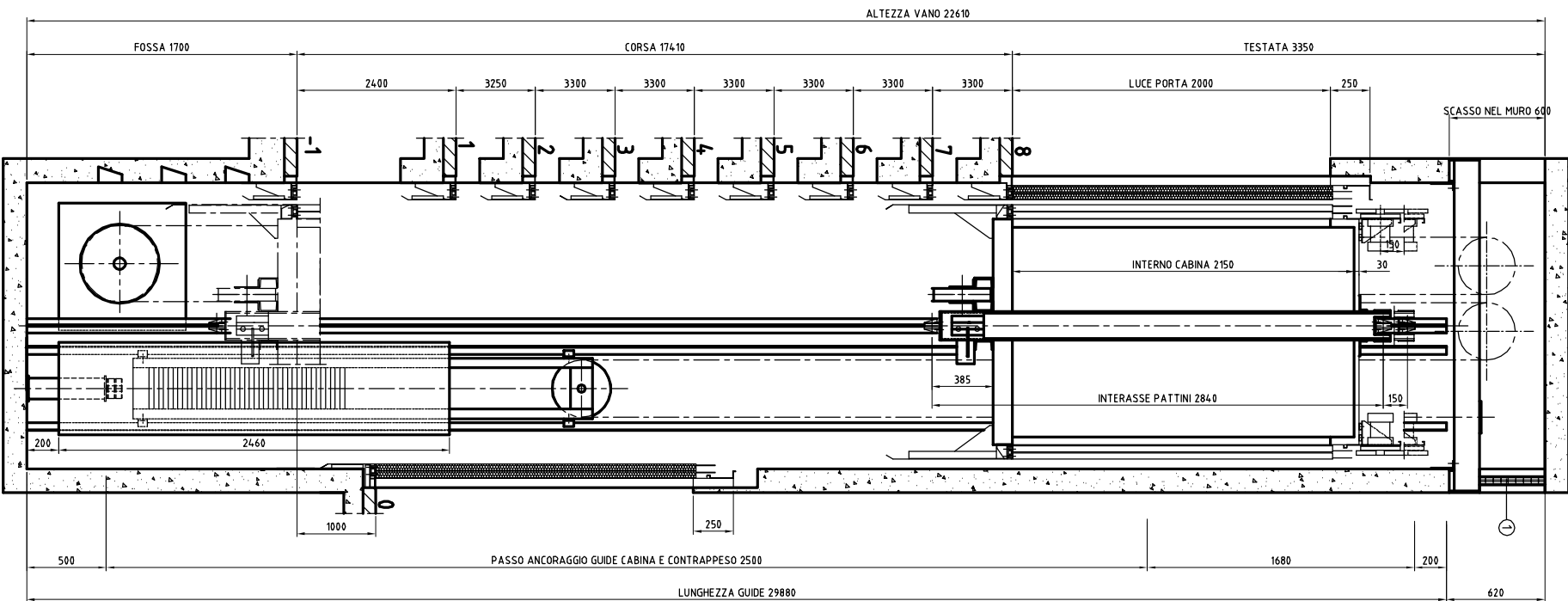


PIANTA VANC

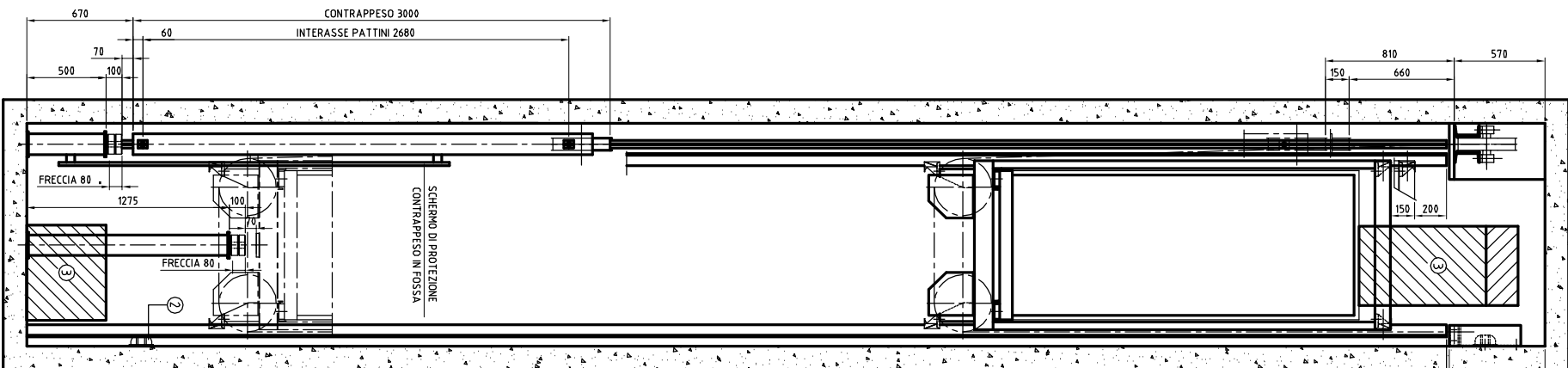


LOCALE MACCHINA

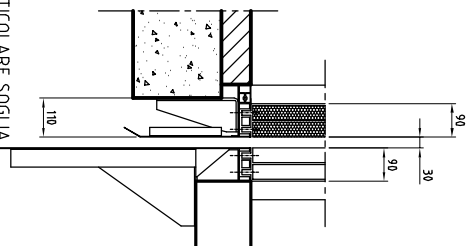
FOSSA



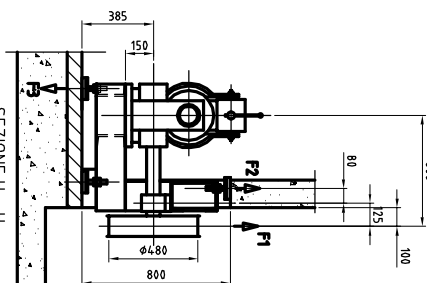
Sezione verticale A



Sezione verticale B



PARTICOLARE SOGLIA



SEZIONE H - H

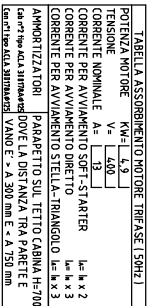
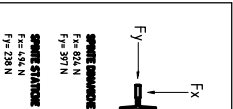


TABELLA ASSORBIMENTO MOTORE (TRIFASE - 50Hz)	
POTENZA MOTORE	KW= 1,9
TENSIONE	V= 400
CORRENTE NOMINALE	A= 4,9
CORRENTE PER AVVIAMENTO SOFT-STARTER	I _{sc} = 12 x 2
CORRENTE PER AVVIAMENTO DIRETTO	I _{sc} = 12 x 3
CORRENTE PER AVVIAMENTO STELLA-TRIANGOLO	I _{sc} = 12 x 3
AMMORTIZZATORI	
PARAPETTO SUL TETTO CABINA h=700mm	
DOVE LA DISTANZA TRA PARAPETTO E VANO E' > 300 mm E < 750 mm	



A diagram showing a small rectangular particle on a horizontal surface. A vertical arrow labeled F_x points upwards from the center of the particle. A horizontal arrow labeled F_y points to the right from the center of the particle.

SOURCE COMMENTS:
 $F_x = 824 \text{ N}$
 $F_y = 397 \text{ N}$

SPRINT STATUS:
 $F_x = 494 \text{ N}$
 $F_y = 236 \text{ N}$

- 11 NOTE
- 12
- 13 1 Scario fumi nel vano corsa e nel locale macchina o armadio:
prevedere finestre/cammi con una superficie min pari al 1%
della superficie in pianta del vano e del locale macchina
- 14 2 Luce nel vano poste ad una distanza non maggiore di 500 mm da
punto più alto e basso del vano con lampade intermedie, 50 LUX
spazio per il manutentore 500x600x800, spazio minimo mq 0,12
misure 250x500x1000
- 15 3
- 16 4 Prevedere trattamento vano corsa con materiale antipolvere
- 17 5 Accesso al locale macchina o armadio: diretto, agevole e sicuro
- 18 6 Locale macchina o armadio: altezza libera 2,0 m minimo
- 19 7 La temperatura interna del locale macchina o armadio, deve
essere compresa fra -5°C e $+40^{\circ}\text{C}$
- 20 8 Prevedere nel locale macchina o armadio, gancio di sollevamento
atto a reggere 800 daN
- 21 9 Il quadro di manovra deve essere protetto da una custodia
senza apparecchiatura sul retro
- 22 10 Quadretto distribuzione F.M. e luce, + presa per lampada
portatile posizionali all'interno del locale macchina o armadio
- 23 11 Scala o gradini per accesso in fossa 400 x 100 passo 300

ANNOTAZIONI IMPORTANTI

- A** Il progetto è conforme alla direttiva 95/16/CE EN81-1 o EN81-2
- B** Per regolamenti edilizi locali (Comuni-Province-Regioni-VVVF) il cliente è direttamente responsabile e dovrà quindi curarne la realizzazione
- C** Le dimensioni del vano corsa, corsa e locale macchina si intendono no al netto finito a piombo, tolleranza -0, +2 cm
- D** Il presente disegno è stato elaborato sulla base dei dati in ns. possesso ed ha originato le specifiche per la realizzazione del manufatto, pertanto eventuali modifiche comporteranno la revisione del progetto
- E** Non utilizzare la scala del disegno per rilevare le misure, ma atterrarsi alle quote del disegno
- F** Si raccomanda sempre l'ottimizzazione delle norme di sicurezza antincendio previste dalla vigente legislazione D.M.246

DISEGNO DI DISPOSIZIONE

CARATTERISTICHE DI INSTALLAZIONE						TIPO ASCENSORE ELETTRICO					
PORTATA		450	kg			PORTA DI CABINA TIPO	AUTOMATICA AUTOMATICA ANTE AUTOMATICA ANTE TELESCOPICHE ANTE				
NUMERO DI PERSONE		6				TENSIONE DI MANOVRA	400 V	50 Hz			
SUPERFICIE CABINA		1,298	m ²			TENSIONE LUCE CABINA		230 V			
FREMIANTE		10				TENSIONE DI MANOVRA		48 Vdc			
ACCESSI		2				BOTTOMERA TIPO	DME				
VELOCITA' SALITA/DISCESA		1,00	m/s			CABINA -> A.L., R.V.C., L.E., -1, 0, 1, 2, 3, 4, 5, 6, 7, 8, GONDI					
GARANTIA TOTALE		25,45	m			PANNO PRINCIPALE	C/O/R/R				
ARMANDO TIPO						ALTRI PANNI	C/O				
RAPPORTO DI TRASMISSIONE		2/27				MANOVRA	SIMPLEX/DISCESA				
MOTORE 4, 9 kW	6,7 HP	VVVF	4, POLI			CARICHI					
ELETTRICI DI TRAZIONE		480									
N° FUNI DI TRAZIONE	3	DIAMETRO 9 mm				PORTATA		450 kg			
ANGOLO DI INNECCAMENTO		180°				PESO CABINA		340 kg			
ANGOLO DI SINGOLARI CON INNALZO		30° / 105°				PESO MACCHIA		260 kg			
UNO IN		CERCHIATO GARANTITO				PESO OPERATIVO/1		160 kg			
GUIDE CABINA		T 82 x 68 x 9				CARICO SOSPESO		1150 kg			
LUNGHEZZA GUIDE CABINA		29880	mm			PESO CONTROPESO		925 kg			
ANCORAGGIO GUIDE GONI		2500	mm			CARICHI DINAMICI					
N° STAFFE DI ANCORAGGIO		13 + 13				F1 15267 N F6 13612 N F1 45726					
LUNGHEZZA GUIDE CONTROPESO		T 4,5 x 4,5 x 5				F2 21072 N F7 16923 N R2 36297					
LUNGHEZZA GUIDE CONTROPESO		29880				F3 5005 N F8 17792 N R3 11282					
ANCORAGGIO GUIDE GONI		2500	mm			F4 8162 N F9 19549 N R4 9718					
N° STAFFE DI ANCORAGGIO		13 + 13				F5 6606 N					
BLOCCO CONTROPESO (Peso kg 82)											
N° BLOCCA IN FERRO	99	DMM 350 x 100 x 30	mm								
EQUILIBRATIVA		50%									
TIPO DI MACCIA											
SCALA 1100 / 1200	DISSEGNO 1 di 1	DATA				INDICE	MODIFICA				
Disegnato:	Controllo:	Valido:				OBSERVAZIONI :					

CLIENTE : _____	
LUOGO DI INSTALLAZIONE : _____	
DISEGNO N° _____	INDICE 0
IMPIANTO N° _____	